



L'EXAMEN EST-IL DOULOUREUX?

La ponction dans l'articulation peut être douloureuse.

Si votre articulation est gonflée 24h après l'examen, veuillez contacter le service de radiologie.

Si vous présentez de la fièvre et une douleur de l'articulation dans la semaine qui suit l'examen, veuillez contacter le service de radiologie.



Des questions ?
N'hésitez pas à nous contacter via le secrétariat de radiologie.

Pour prendre RDV veuillez contacter :

Secrétariat de Jolimont

064/23.41.10 / 41.20 / 41.30
Rue Ferrer, 159 7100 Haine-Saint-Paul
(bâtiment C étage -1)

Secrétariat de Nivelles

067/88.52.60
Rue Samiette 1, 1400 Nivelles
(bâtiment A étage 1)

Secrétariat de Lobbes

071/59.93.14 / 93.15
Rue de la Station 25, 6540 Lobbes

Secrétariat de Tubize

02/391.01.60
Avenue de Scandiano 8, 1480 Tubize
(Rez-de-chaussée)



Centres Hospitaliers Jolimont asbl

Siège social

Rue Ferrer, 159
B-7100 Haine-Saint-Paul

Hôpital de Jolimont

Rue Ferrer, 159
B-7100 Haine-Saint-Paul
Tél: 064 233 011

Hôpital de Lobbes

Rue de la Station, 25
B-6540 Lobbes
Tél: 071 599 211

Hôpital de Nivelles

Rue Samiette, 1
B-1400 Nivelles
Tél: 067 885 211

Hôpital de Tubize

Avenue de Scandiano, 8
B-1480 Tubize
Tél: 02 391 01 30

Mars 2017 - 152477
PO1-G-ENR-014-01



CENTRES HOSPITALIERS
JOLIMONT ASBL

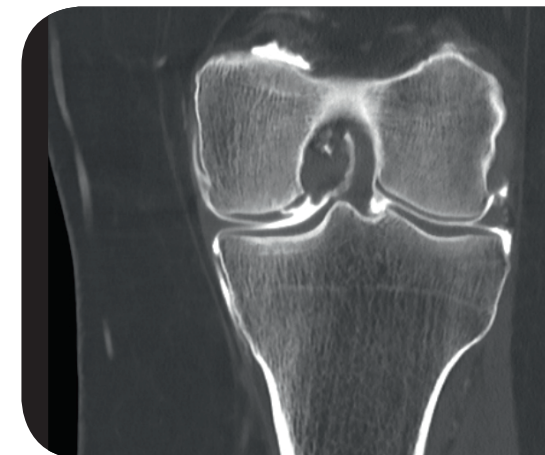


www.jolimont.be



CENTRES HOSPITALIERS
JOLIMONT ASBL

L'ARTHROSCANNER



www.jolimont.be

IMPORTANT !



A votre arrivée, présentez-vous à l'**accueil du service de radiologie**.

Apportez votre **carte d'identité** et la **demande d'examen**. Attention, nous ne pouvons pas réaliser l'examen sans votre demande d'examen.

Si vous êtes dans l'impossibilité de respecter le rendez-vous, nous vous demandons de nous le faire savoir **24h à l'avance**.



QU'EST-CE QU'UN ARTHROSCANNER?

Le scanner ou tomodensitométrie (TDM) est un examen radiographique qui utilise les rayons X pour produire une imagerie en coupes ou en volume très performante. Les données acquises sont retraitées par des ordinateurs très puissants pour créer des images détaillées en 3 dimensions.

Cet examen permet de visualiser le contenu d'une articulation après y avoir injecté un produit de contraste.



©Siemens Healthcare



PRÉPARATION

Le jour de l'examen, il est recommandé de ne pas appliquer de pommade sur l'articulation à examiner.



DÉROULEMENT DE L'EXAMEN

Le déroulement de l'arthroscanner s'effectue en deux temps :

- Tout d'abord, l'injection du produit de contraste dans l'articulation. Cette phase de l'examen est réalisée sous contrôle radiographique, c'est pourquoi elle se déroule dans une salle de radiologie. Une désinfection rigoureuse de la région à examiner est effectuée.
- Ensuite, l'examen scanner proprement dit. Cette phase de l'examen se déroule dans la salle du scanner selon un protocole dédié à l'articulation examinée.

Le patient est allongé sur le dos, sur la table du scanner et l'examen ne dure que quelques minutes. L'examen de scanner doit se dérouler le plus rapidement possible après l'injection de produit de contraste.



RÉSULTATS

Le radiologue examinera les clichés. Cette analyse prend du temps, le résultat ne pourra pas vous être fourni immédiatement et sera envoyé à votre médecin traitant ou votre spécialiste.

En cas d'urgence, le radiologue préviendra immédiatement votre médecin traitant.



PRÉCAUTIONS

Comme pour toute procédure scanner, la grossesse est considérée comme une contre-indication.

Le patient doit signaler au technologue ou au radiologue les maladies suivantes :

- Diabète
- Hyperthyroïdie
- Maladie des reins
- Glaucome

Si vous avez une allergie prouvée au produit de contraste, veuillez nous le signaler.

Il est conseillé de ne pas faire une activité physique intense sur l'articulation examinée dans les 24h qui suivent l'examen.



RISQUES LIÉS À L'EXAMEN

Toute procédure médicale comporte des risques. En général, les risques liés à une procédure d'imagerie médicale sont minimes et les avantages sont toujours plus grands que les risques potentiels.

Comme toute injection intra-articulaire, le risque d'infection existe mais reste minime et toutes les précautions maximales d'asepsie sont prises par l'équipe soignante.

Comme tout médicament, le produit de contraste peut provoquer des allergies de manière très rare et aléatoire et des précautions sont prises pour limiter les effets. Nous disposons de procédures adaptées à la prise en charge de cette allergie.

Les doses consécutives aux expositions médicales aux rayons X à des fins radio-diagnostiques sont maintenues au niveau le plus faible raisonnablement possible pour bénéficier de l'information diagnostique optimale en minimisant le risque induit; ce risque demeure très faible.